

Réfection partielle des revêtements des CF d'Avrieux (73)

La centrale d'Avrieux, située sur la commune d'Avrieux (73500), turbine les eaux de l'arc.

Mise en service en 1921, elle est alimentée par le barrage de Bramans sur l'Arc. Une galerie d'amenée à écoulement libre puis deux conduites forcées acheminent l'eau jusqu'à la centrale.

La centrale est équipée de 3 groupes Francis pour une puissance installée de 11,8 MW.

Les principales caractéristiques des conduites forcées sont :

- Diamètre intérieur : 2,5 m
- Epaisseurs nominales : 9 à 23 mm
- Longueur : 550 ml
- Pente : 45° maximum
- Dénivelé : 100,25 m

Le projet a consisté en des travaux de réfection des revêtements des conduites forcées.



- > Maitre d'ouvrage :
EDF Petite-Hydro - GEH Vallée de la Maurienne
- > Maitre d'œuvre :
Hydrostadium
- > Entreprises :
LASSARAT

PRINCIPAUX CHIFFRES

- HAUTEUR BRUTE : 100,25 M
- DÉBIT D'ÉQUIPEMENT : 16,2 M³/S
- 3 GROUPES DE TYPE FRANCIS : 11,8 MW
- DATE D'EXÉCUTION : 2021 / 2022
- COÛT TOTAL DES TRAVAUX : 2 858 k€ HT

Description des travaux

Décapage des anciens fonds par sablage en extérieur et hydro décapage en intérieur. Contexte amiante sous-section 3. Adaptation des installations de chantier pour limiter les nuisances sonores.

La campagne de travaux a compris les prestations suivantes :

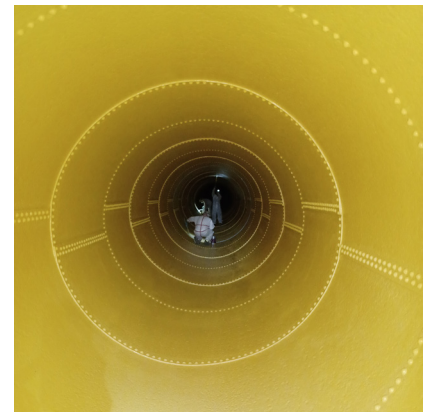
Travaux préparatoires :

- L'aménagement et le repli des installations et des matériels nécessaires aux travaux de peinture en présence d'amiante
- Les travaux de protection de l'ensemble du matériel EDF (vannes, etc)
- La réalisation d'un voile d'ombrage sur les conduites forcées (limiter la montée en température des CF)



Campagne 2021 :

- Collecteur : décapage revêtement intérieur (hors contexte amiante) et extérieur (contexte amiante) et travaux de revêtement intérieur et extérieur,
- CF rive droite et CF rive gauche : Décapage (contexte amiante) et peinture extérieure.



Campagne 2022 :

- CF rive droite et rive gauche : décapage (hors contexte amiante) revêtement intérieur et travaux de revêtement intérieur.



- > Revêtement intérieur CF : 2 490 m²
- > Revêtement extérieur CF : 1 400 m² (en sous section 3)
- > Revêtement intérieur collecteur 700 m²
- > Revêtement extérieur collecteur 700 m²
- > Campagne 1 : 4 mois (hors installation et repli de chantier)
- > Campagne 2 : 3 mois (hors installation et repli de chantier)

22 avenue des Vieux Moulins
74000 Annecy - France

SA au capital de 1 000 000 € - RCS Annecy TGI B
Siret 43828966200035 - NAF 7112B

www.hydrostadium.fr